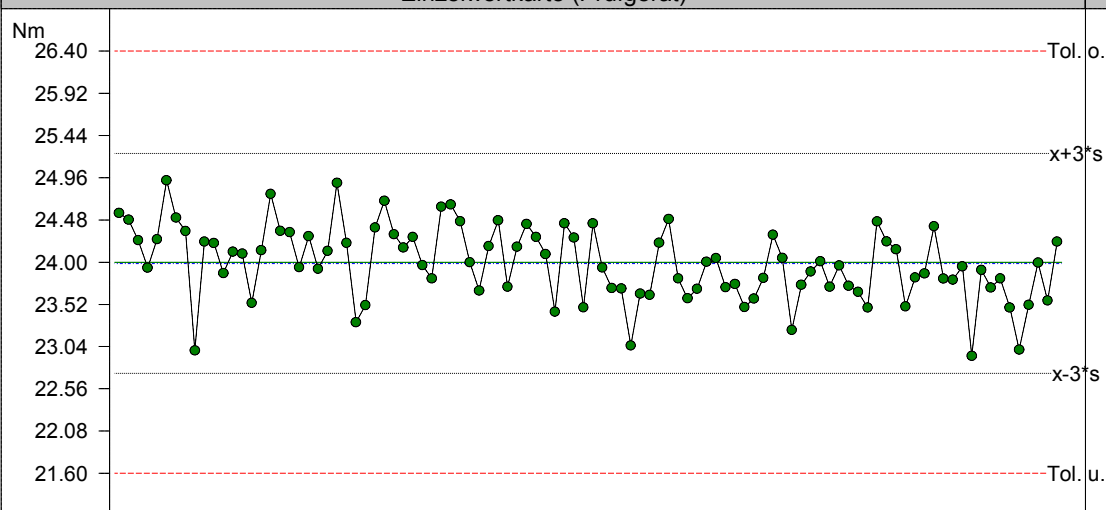
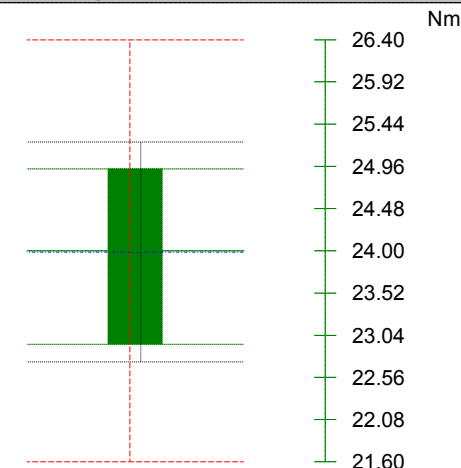


Einzelwertkarte (Prüfgerät)

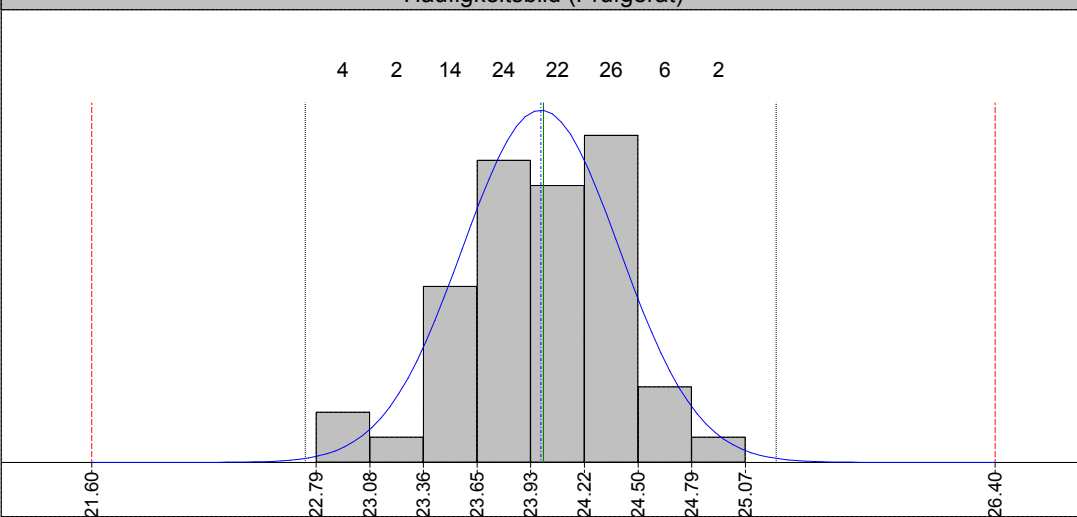


statistische Kenndaten (Prüfgerät)

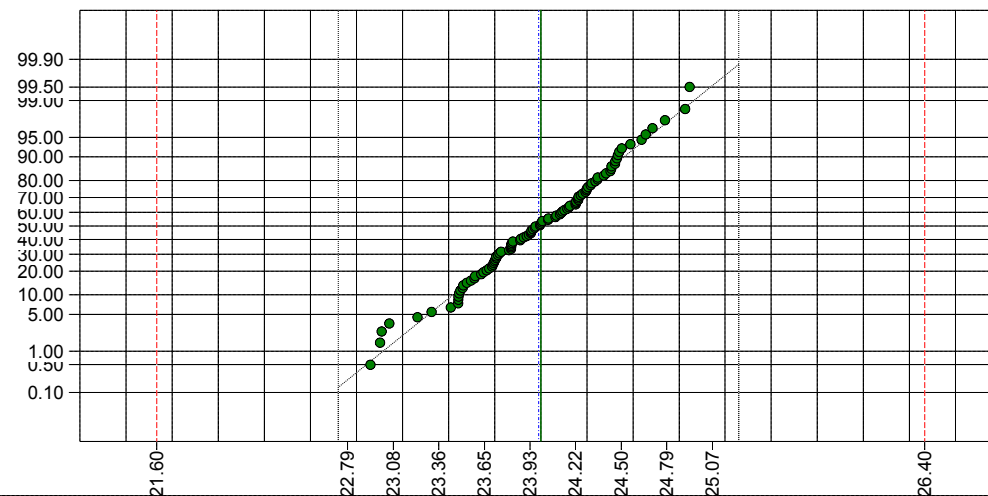
Cm: 1.92 (≥ 1.67)
 Cmk: 1.91 (≥ 1.67)
 Tol. u.: 21.60
 Tol. o.: 26.40
 Sollwert: 24.00
 Maximum: 24.93
 Minimum: 22.94
 x-Quer: 23.99
 s: 0.42
 x + 3s: 25.24
 x - 3s: 22.73
 Anzahl Messwerte: 100
 Winkel: 30
 Verschraubungsklasse: 2 Toleranz +/- 10%
 rechtsdrehend
 mittlere Geschwindigkeit: 397



Häufigkeitsbild (Prüfgerät)



Wahrscheinlichkeitsnetz (Prüfgerät)


 Einzel-
werte:

01. 24.56 (54.88)	02. 24.48 (49.75)	03. 24.25 (56.63)	04. 23.94 (53.75)	05. 24.26 (55.00)	06. 24.93 (60.38)	07. 24.51 (56.63)	08. 24.35 (56.13)	09. 23.00 (48.50)	10. 24.23 (52.13)
11. 24.22 (54.25)	12. 23.88 (50.38)	13. 24.12 (51.63)	14. 24.10 (52.75)	15. 23.54 (49.50)	16. 24.14 (55.50)	17. 24.78 (56.13)	18. 24.36 (53.00)	19. 24.34 (53.63)	20. 23.94 (52.38)
21. 24.30 (54.00)	22. 23.92 (51.00)	23. 24.13 (53.25)	24. 24.90 (57.75)	25. 24.22 (54.88)	26. 23.32 (53.25)	27. 23.51 (50.50)	28. 24.39 (54.75)	29. 24.70 (57.00)	30. 24.32 (54.63)
31. 24.17 (51.88)	32. 24.29 (40.25)	33. 23.97 (52.63)	34. 23.82 (48.25)	35. 24.63 (51.50)	36. 24.66 (54.63)	37. 24.47 (55.25)	38. 24.00 (51.38)	39. 23.68 (47.00)	40. 24.18 (54.00)
41. 24.48 (54.13)	42. 23.72 (52.88)	43. 24.18 (52.00)	44. 24.43 (51.38)	45. 24.29 (46.25)	46. 24.09 (51.75)	47. 23.44 (48.00)	48. 24.44 (53.38)	49. 24.28 (50.75)	50. 23.49 (48.50)
51. 24.44 (51.00)	52. 23.94 (51.38)	53. 23.71 (51.75)	54. 23.70 (50.50)	55. 23.05 (46.50)	56. 23.64 (48.88)	57. 23.63 (50.00)	58. 24.22 (51.88)	59. 24.49 (52.25)	60. 23.81 (49.75)
61. 23.59 (47.75)	62. 23.70 (51.00)	63. 24.01 (51.50)	64. 24.05 (48.13)	65. 23.71 (49.25)	66. 23.75 (49.88)	67. 23.49 (47.75)	68. 23.59 (47.00)	69. 23.82 (49.50)	70. 24.31 (51.00)
71. 24.05 (50.88)	72. 23.23 (46.13)	73. 23.74 (48.75)	74. 23.89 (48.13)	75. 24.01 (50.75)	76. 23.72 (50.63)	77. 23.96 (51.00)	78. 23.73 (47.00)	79. 23.66 (50.50)	80. 23.48 (47.25)
81. 24.46 (50.00)	82. 24.23 (44.38)	83. 24.15 (49.75)	84. 23.50 (43.75)	85. 23.83 (45.25)	86. 23.87 (48.00)	87. 24.41 (55.00)	88. 23.81 (43.63)	89. 23.80 (48.38)	90. 23.95 (49.63)
91. 22.94 (45.00)	92. 23.91 (48.63)	93. 23.71 (45.25)	94. 23.81 (48.88)	95. 23.48 (46.50)	96. 23.00 (45.00)	97. 23.52 (47.38)	98. 23.99 (50.13)	99. 23.56 (39.00)	100. 24.23 (47.75)

2 - 402 000 002 - 10.00-23.00 Nm - 3 602 D94 602 - Bosch - Schrauber (allg.)

MFU vom 06.03.2014 auf 3860 (3860SK.055 -) Zelle/Kanal 3 - Prüfgerät

 Einheit: Nm
 Normalverteilung

 Anzahl Messwerte: 100
 Messgrenzen
 Mittelwert (x-quer): 23.99 Standardabweichung: 0.42

Sollwert

 Cm: 1.92
 Mittelwert (x-quer):

Cmk: 1.91

6s (x ± 3 s)

i.O.

Kurvengrafik

Drehm.

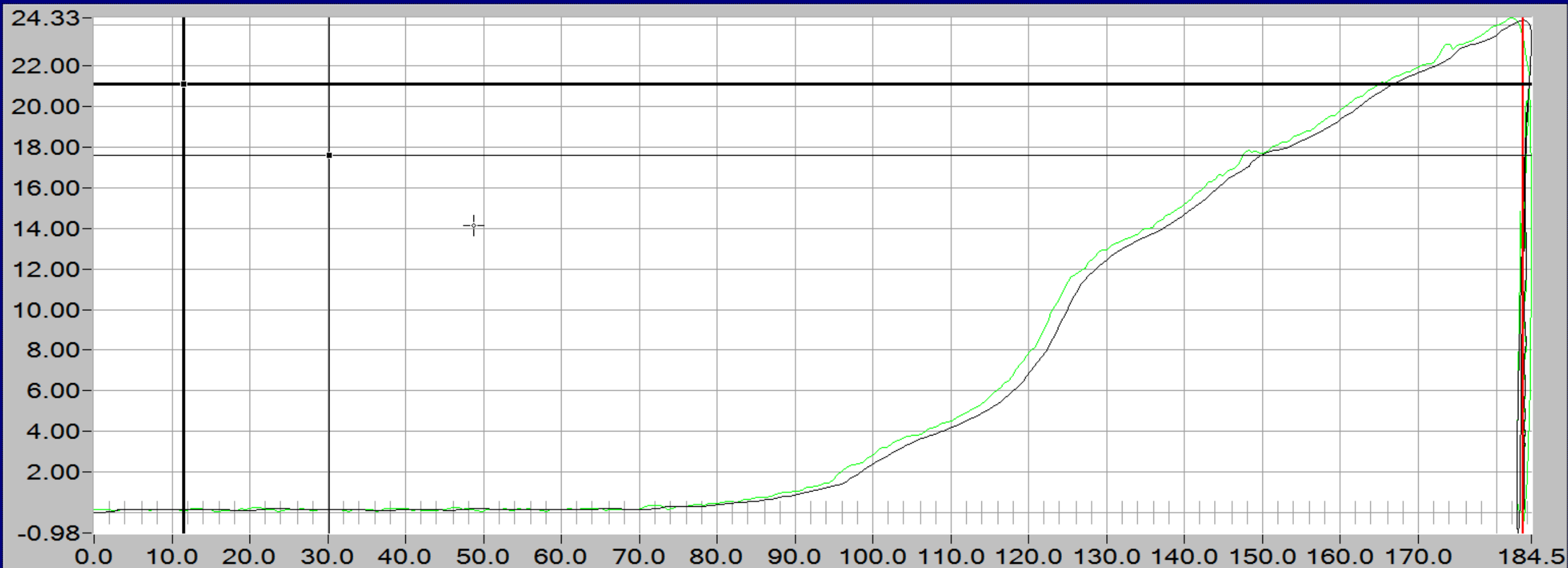
24.22

Winkel

55

Freq.

4000



Grenzfreq. 300 Hz

°: 48.738, Nm: 14.13

Drehm.-Zeit



Drehm.-Winkel

Zoom

Restore

Laden

Speichern

View Lim Iso
☐ On/Off

Filter

Drucken

Ende

Kurvengrafik

Drehm.

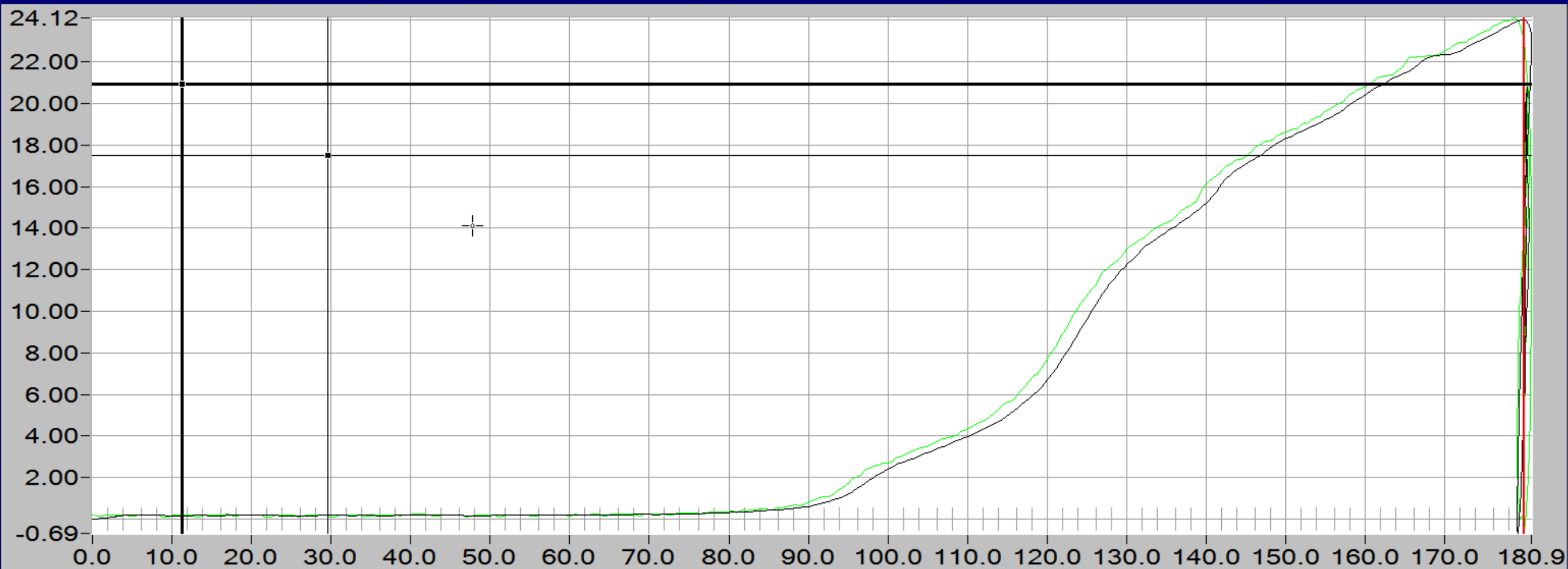
24.01

Winkel

51

Freq.

4000



Grenzfreq. 300 Hz

°: 47.781, Nm: 14.12

Drehm.-Zeit



Drehm.-Winkel

Zoom

Restore

Laden

Speichern

View Lim Iso
☐ On/Off

Filter

Drucken

Ende