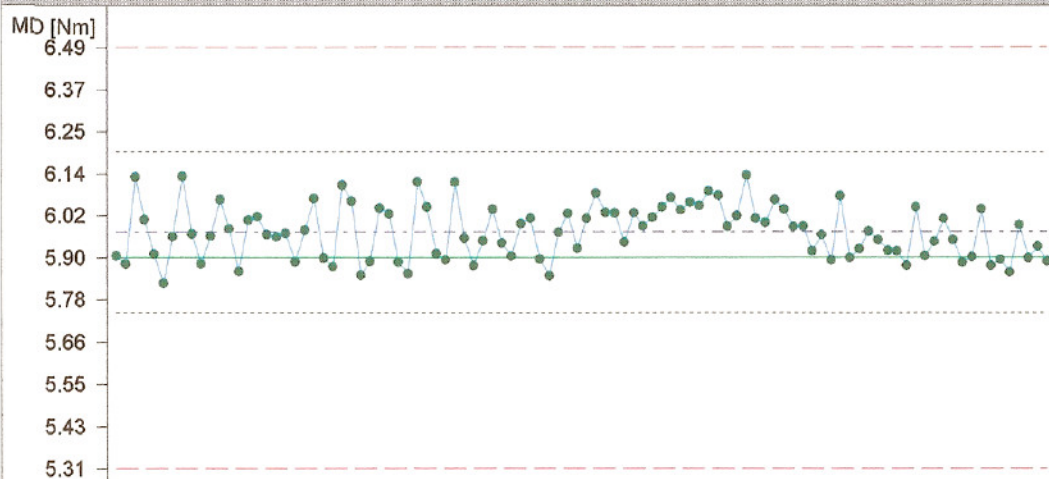
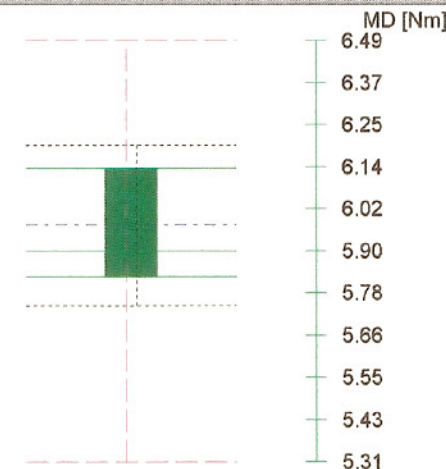


Einzelwertkarte

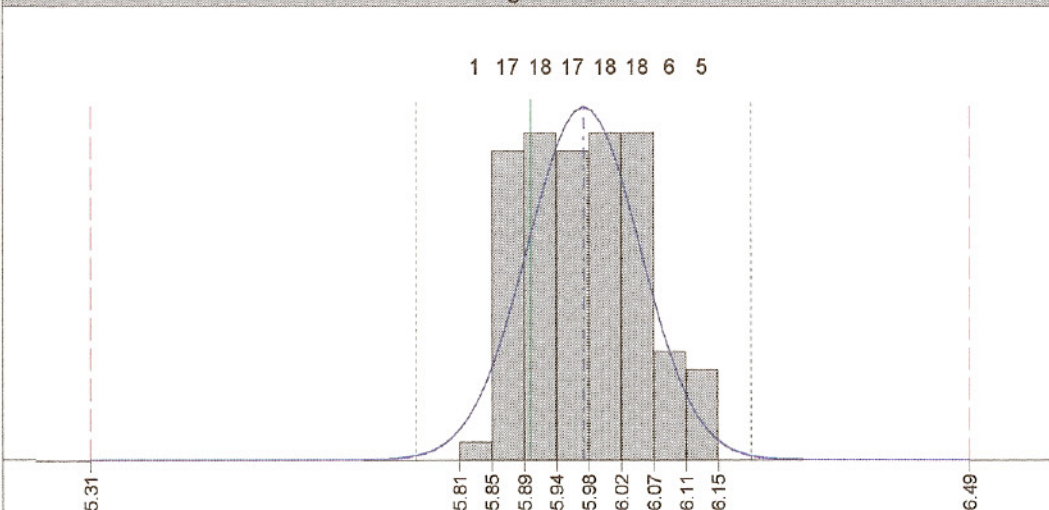


statistische Kenndaten

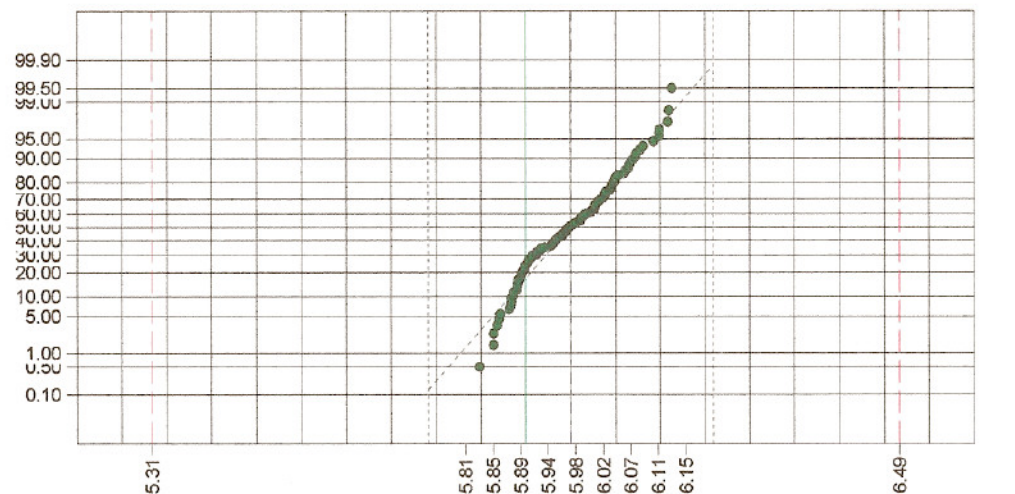
Cm: 2.62  
 Cmk: 2.30  
 Tol. unten: 5.31  
 Tol. oben: 6.49  
 Sollwert: 5.90  
 Max: 6.13  
 Min: 5.83  
 x-quer: 5.97  
 s: 0.08  
 x + 3s: 6.20  
 x - 3s: 5.75  
 Anzahl Messwerte: 100  
 Winkel: 30  
 Verschraubungsklasse: 2 - Toleranz +/- 10%  
 rechtsdrehend  
 mittlere Geschwindigkeit: 159



Häufigkeitsbild



Wahrscheinlichkeitsnetz



Einzelwerte:	1. 5.90	6. 5.83	11. 5.96	16. 6.01	21. 5.98	26. 6.06	31. 5.89	36. 5.89	41. 6.04	46. 5.90	51. 6.01	56. 6.03	61. 6.03	66. 5.99	71. 6.06	76. 5.96	81. 5.97	86. 6.04	91. 5.89	96. 5.86
	2. 5.88	7. 5.96	12. 6.06	17. 5.96	22. 6.07	27. 5.85	32. 5.85	37. 6.11	42. 5.94	47. 5.85	52. 6.08	57. 5.99	62. 6.05	67. 6.02	72. 6.03	77. 5.89	82. 5.95	87. 5.90	92. 5.90	97. 5.99
	3. 6.12	8. 6.13	13. 5.98	18. 5.96	23. 5.90	28. 5.89	33. 6.11	38. 5.95	43. 5.90	48. 5.97	53. 6.03	58. 6.01	63. 6.05	68. 6.13	73. 5.99	78. 6.07	83. 5.92	88. 5.94	93. 6.04	98. 5.90
	4. 6.01	9. 5.97	14. 5.86	19. 5.97	24. 5.87	29. 6.04	34. 6.04	39. 5.88	44. 5.99	49. 6.02	54. 6.02	59. 6.04	64. 6.09	69. 6.01	74. 5.99	79. 5.90	84. 5.92	89. 6.01	94. 5.88	99. 5.93
	5. 5.91	10. 5.88	15. 6.00	20. 5.89	25. 6.10	30. 6.02	35. 5.91	40. 5.95	45. 6.01	50. 5.93	55. 5.94	60. 6.07	65. 6.07	70. 6.00	75. 5.92	80. 5.92	85. 5.88	90. 5.95	95. 5.89	100. 5.89

A 187 000 005 - 9,6 V - 1.00 - 7.00 Nm - Messungen allgemein -0 602 490 439-7Nm -Bosch -Schrauber (allg.)

MFU vom 13.08.2001

Einheit: MD [Nm]  
Normalverteilung

Anzahl Messwerte: 100  
Toleranz

Mittelwert (x-quer): 5.97  
Standardabweichung: 0.08  
Sollwert

Cm: 2.62  
Cmk: 2.30  
Mittelwert (x-quer):

6s (x ± 3 s)

i. O.



# Kurvengrafik

Drehmoment

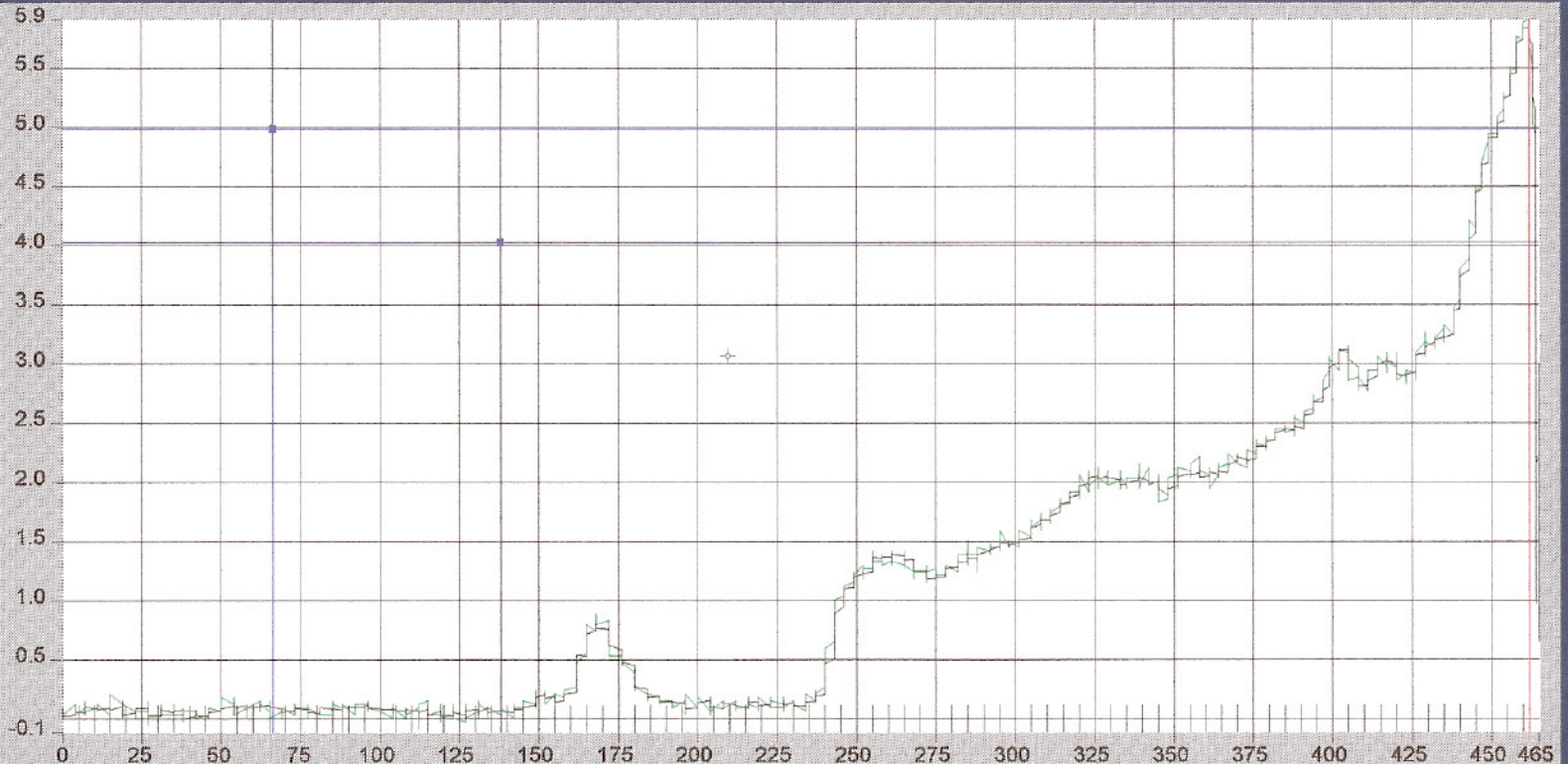
5.89

Winkel

36

Freq.

2000



Grenzfreq. 300 Hz

°: 209.577, Nm: 3.07

Drehm.-Zeit



Drehm.-Winkel

Zoom

Restore

Laden

Sichern

Filter

Drucken

Ende



# Kurvengrafik

Drehmoment

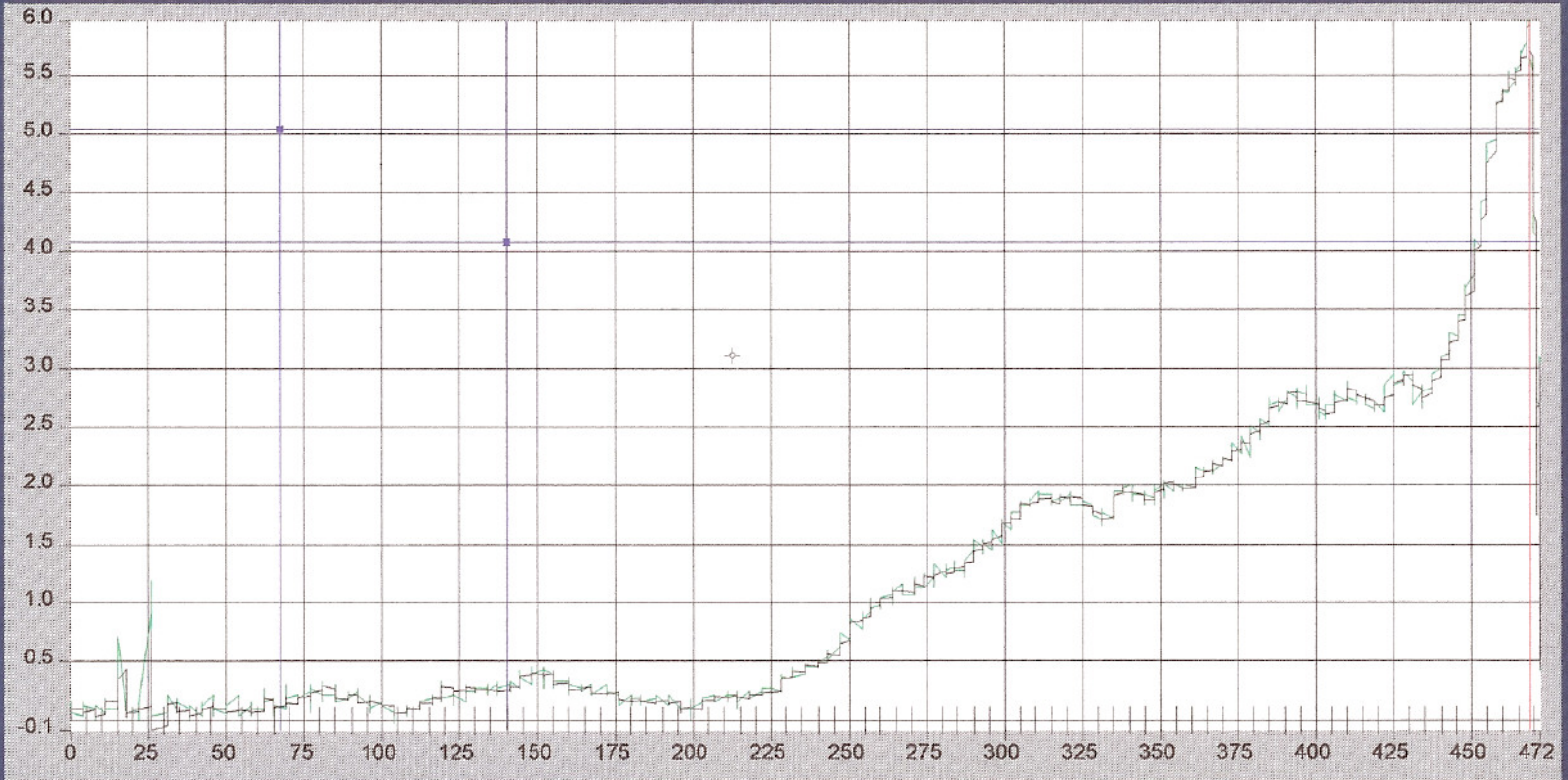
5.97

Winkel

29

Freq.

2000



Grenzfreq. 300 Hz

°: 212.732, Nm: 3.11

Drehm.-Zeit



Drehm.-Winkel

Zoom

Restore

Laden

Sichern

Filter

Drucken

Ende