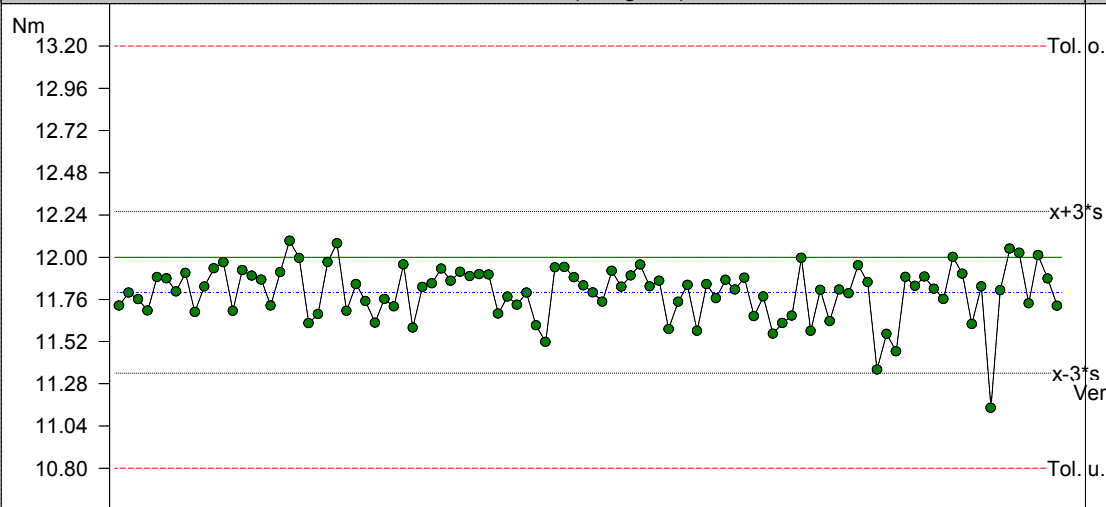
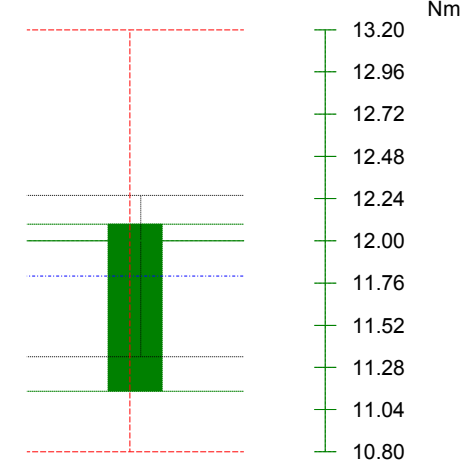


Einzelwertkarte (Prüfgerät)

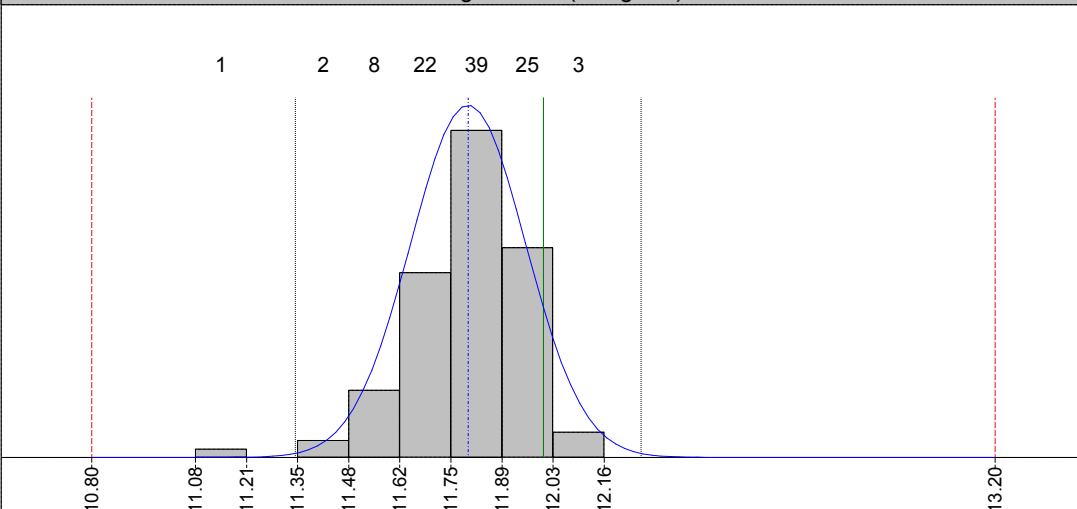


statistische Kenndaten (Prüfgerät)

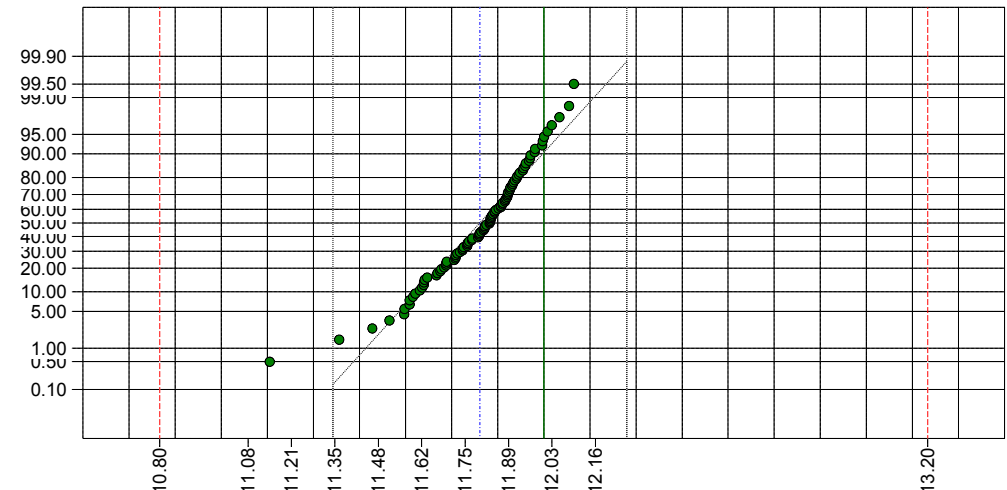
Cm: 2.61 (≥ 1.67)
 Cmk: 2.18 (≥ 1.67)
 Tol. u.: 10.80
 Tol. o.: 13.20
 Sollwert: 12.00
 Maximum: 12.09
 Minimum: 11.14
 x-Quer: 11.80
 s: 0.15
 x + 3s: 12.26
 x - 3s: 11.34
 Anzahl Messwerte: 100
 Winkel: 30
 Verschraubungsklasse: 2 - Toleranz +/- 10% (-10 %, +10 %)
 rechtsdrehend
 mittlere Geschwindigkeit: 472



Häufigkeitsbild (Prüfgerät)



Wahrscheinlichkeitsnetz (Prüfgerät)



Einzelwerte:	01. 11.72 (35.38)	02. 11.80 (33.00)	03. 11.76 (36.13)	04. 11.70 (31.13)	05. 11.89 (41.63)	06. 11.88 (37.25)	07. 11.80 (38.25)	08. 11.91 (39.25)	09. 11.69 (34.88)	10. 11.83 (33.75)
	11. 11.94 (39.50)	12. 11.97 (36.25)	13. 11.69 (36.25)	14. 11.93 (39.00)	15. 11.89 (37.63)	16. 11.87 (32.38)	17. 11.72 (40.50)	18. 11.92 (33.88)	19. 12.09 (37.38)	20. 12.00 (33.13)
	21. 11.62 (31.38)	22. 11.68 (38.50)	23. 11.97 (30.00)	24. 12.08 (42.50)	25. 11.69 (31.38)	26. 11.85 (38.50)	27. 11.75 (37.50)	28. 11.63 (31.88)	29. 11.76 (34.00)	30. 11.72 (28.50)
	31. 11.96 (41.00)	32. 11.60 (32.88)	33. 11.83 (38.88)	34. 11.85 (33.88)	35. 11.94 (39.25)	36. 11.87 (32.75)	37. 11.92 (38.38)	38. 11.89 (31.50)	39. 11.90 (35.00)	40. 11.90 (39.63)
	41. 11.68 (33.00)	42. 11.78 (30.00)	43. 11.73 (43.25)	44. 11.80 (32.88)	45. 11.61 (33.38)	46. 11.52 (35.50)	47. 11.94 (34.88)	48. 11.94 (31.50)	49. 11.89 (40.00)	50. 11.84 (35.25)
	51. 11.80 (32.88)	52. 11.75 (36.63)	53. 11.92 (39.88)	54. 11.83 (36.00)	55. 11.90 (40.13)	56. 11.96 (41.88)	57. 11.83 (32.63)	58. 11.87 (37.63)	59. 11.59 (37.13)	60. 11.75 (33.25)
	61. 11.84 (42.38)	62. 11.58 (36.00)	63. 11.85 (37.00)	64. 11.77 (36.88)	65. 11.87 (36.50)	66. 11.82 (34.50)	67. 11.88 (39.38)	68. 11.66 (34.88)	69. 11.78 (30.88)	70. 11.56 (37.88)
	71. 11.63 (36.75)	72. 11.67 (33.00)	73. 12.00 (41.88)	74. 11.58 (36.25)	75. 11.81 (35.13)	76. 11.64 (22.75)	77. 11.82 (39.75)	78. 11.79 (34.00)	79. 11.95 (36.38)	80. 11.86 (27.75)
	81. 11.36 (32.75)	82. 11.56 (29.25)	83. 11.46 (30.25)	84. 11.89 (33.00)	85. 11.84 (35.50)	86. 11.89 (29.13)	87. 11.82 (35.75)	88. 11.76 (33.88)	89. 12.00 (34.63)	90. 11.91 (34.88)
	91. 11.62 (34.75)	92. 11.83 (30.50)	93. 11.14 (32.13)	94. 11.81 (36.25)	95. 12.05 (38.38)	96. 12.02 (38.13)	97. 11.74 (39.50)	98. 12.01 (35.50)	99. 11.88 (40.50)	100. 11.72 (35.88)

1 - LI 311 000 037 - 2.00-12.00 Nm - 3 602 D94 405 - Bosch - Schrauber (allg.)

MFU vom 16.01.2014 auf 3860 (3860SK.055 -) Zelle/Kanal 3 - Prüfgerät

 Einheit: Nm
 Normalverteilung

 Anzahl Messwerte: 100
 Messgrenzen
 Mittelwert (x-quer): 11.80 Standardabweichung: 0.15
 Sollwert

 Cm: 2.61
 Cmk: 2.18
 Mittelwert (x-quer):
 6s (x ± 3 s)

i.O.

Kurvengrafik

Drehm.

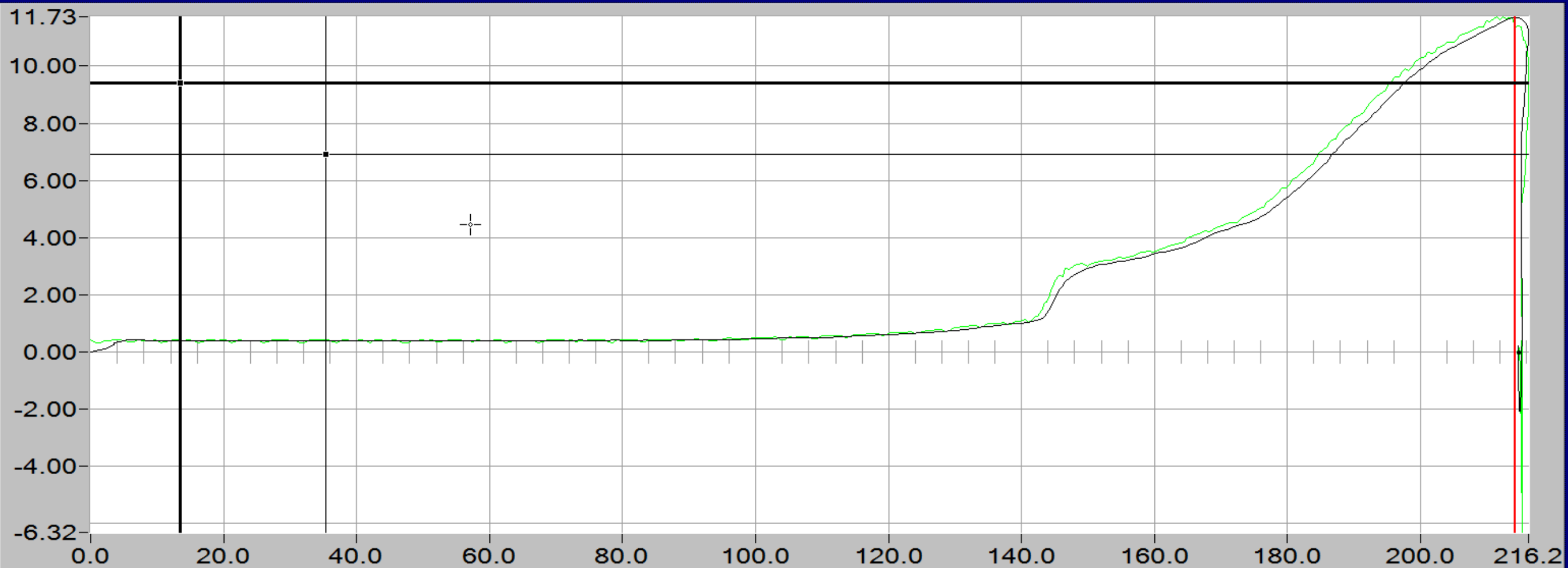
11.69

Winkel

31

Freq.

4000



Grenzfreq. 300 Hz

°: 57.126, Nm: 4.45

Drehm.-Zeit



Drehm.-Winkel

Zoom

Restore

Laden

Speichern

View Lim Iso
☐ On/Off

Filter

Drucken

Ende

Kurvengrafik

Drehm.

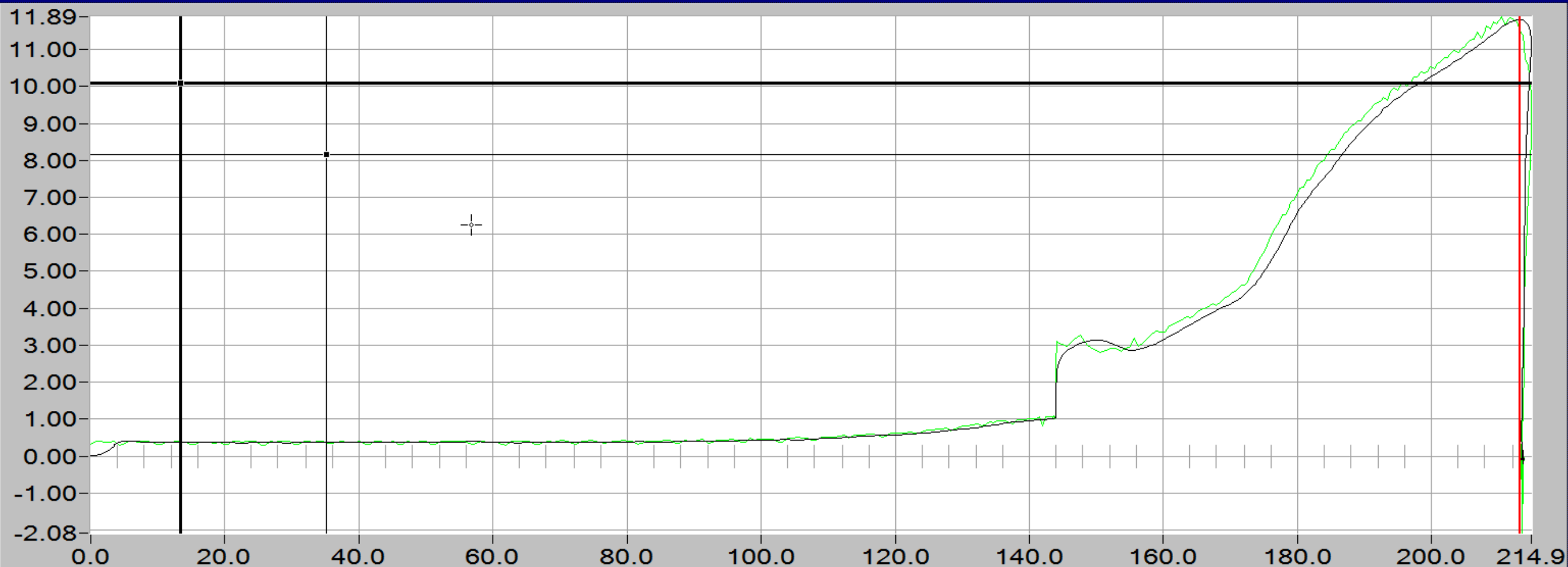
11.81

Winkel

35

Freq.

4000



Grenzfreq. 300 Hz

°: 56.762, Nm: 6.26

Drehm.-Zeit



Drehm.-Winkel

Zoom

Restore

Laden

Speichern

View Lim Iso
☐ On/Off

Filter

Drucken

Ende